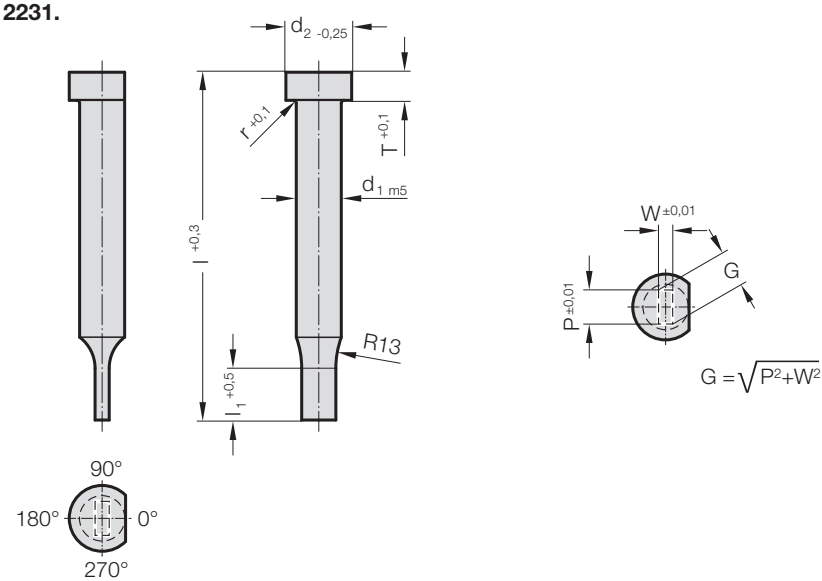


# SCHNEIDSTEMPEL, ABGESETZT, RECHTECK, ISO 8020



2231.



## 2231. Schneidstempel, abgesetzt, Rechteck, ISO 8020

| d <sub>1</sub> / (Bestellziffer) | d <sub>2</sub> | W <sub>min</sub> | G <sub>max</sub> | l <sub>1</sub> / Bestellziffer | r    | T | l / (Bestellbuchstabe) | 71<br>(D) | 80<br>(E) | 90<br>(F) | 100<br>(G) | 120<br>(J) |
|----------------------------------|----------------|------------------|------------------|--------------------------------|------|---|------------------------|-----------|-----------|-----------|------------|------------|
| 3 / (1)                          | 5              | 0,5              | 2,9              | 8 (1) 10 (2)                   | 0,25 | 3 |                        | ●         | ●         | ●         | ●          | ●          |
| 4 / (2)                          | 6              | 0,8              | 3,9              | 8 (1) 13 (3)                   | 0,25 | 3 |                        | ●         | ●         | ●         | ●          | ●          |
| 5 / (3)                          | 8              | 1                | 4,9              | 13 (3) 19 (4)                  | 0,3  | 5 |                        | ●         | ●         | ●         | ●          | ●          |
| 6 / (4)                          | 9              | 1,6              | 5,9              | 13 (3) 19 (4)                  | 0,3  | 5 |                        | ●         | ●         | ●         | ●          | ●          |
| 8 / (5)                          | 11             | 2                | 7,9              | 19 (4) 25 (5)                  | 0,3  | 5 |                        | ●         | ●         | ●         | ●          | ●          |
| 10 / (6)                         | 13             | 3,5              | 9,9              | 19 (4) 25 (5)                  | 0,3  | 5 |                        | ●         | ●         | ●         | ●          | ●          |
| 13 / (7)                         | 16             | 4,5              | 12,9             | 19 (4) 25 (5)                  | 0,4  | 5 |                        | ●         | ●         | ●         | ●          | ●          |
| 16 / (8)                         | 19             | 6                | 15,9             | 19 (4) 25 (5)                  | 0,4  | 5 |                        | ●         | ●         | ●         | ●          | ●          |
| 20 / (9)                         | 23             | 8                | 19,9             | 19 (4) 25 (5)                  | 0,4  | 5 |                        | ●         | ●         | ●         | ●          | ●          |
| 25 / (10)                        | 28             | 10               | 24,9             | 19 (4) 25 (5)                  | 0,4  | 5 |                        | ●         | ●         | ●         | ●          | ●          |
| 32 / (11)                        | 35             | 10               | 31,9             | 25 (5) 30 (6)                  | 0,4  | 5 |                        | ●         | ●         | ●         | ●          | ●          |

### Werkstoff:

HSS

Härte:

Schaft 64 ± 2 HRC

Kopf 52 ± 5 HRC

ASP 23 - ASP 2023

auf Anfrage

Werkstoffbeschreibung siehe am Anfang des Kapitels E.

### Ausführung:

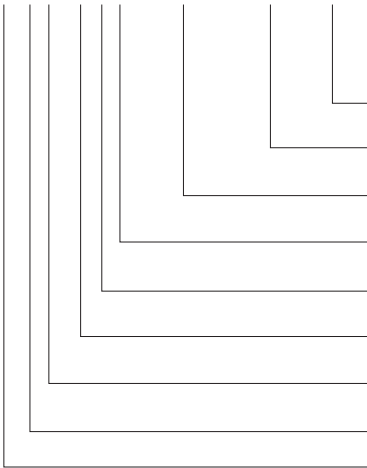
Stempelkopf warmgestaucht. Auflagefläche, Schaft und Schneidform feinstgeschliffen. Die Verdrehsicherungsfläche wird standardmäßig parallel zum Maß P = 0° ausgeführt. Sonderanfertigung auf Anfrage.

### Hinweis:

Bei einem Schneidspace ≤ 0,04 mm nimmt FIBRO ein Abrunden der scharfen Ecken vor, falls Schneidstempel und Schneidbuchse zusammen bestellt werden. Damit wird die Montagezeit und das Risiko eines Kantenbruches während des Betriebes reduziert.

### Bestell-Beispiel:

**2231.9F4.1550.1150.B**



**Winkel:**  
90°  
**Form: Rechteck, Breite W**  
W = 11,5 mm  
**Form: Rechteck, Länge P**  
P = 15,5 mm  
**Stempelschneidlänge: l<sub>1</sub>**  
19 mm  
**Länge: l**  
90 mm  
**Durchmesser: d<sub>1</sub>**  
20 mm  
**Typ:**  
ISO  
**Ausführung:**  
Rechteck  
**Schneidstempel:**  
ohne Abdrückstift

**Bestellbuchstabe**  
= (B)  
  
= 1150  
  
= 1550  
**Bestellziffer**  
= (4)  
**Bestellbuchstabe**  
= (F)  
**Bestellziffer**  
= (9)  
**Bestellziffer**  
= (1)  
**Bestellziffer**  
= (3)  
  
= 22