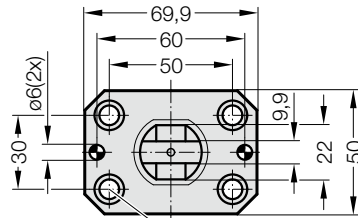
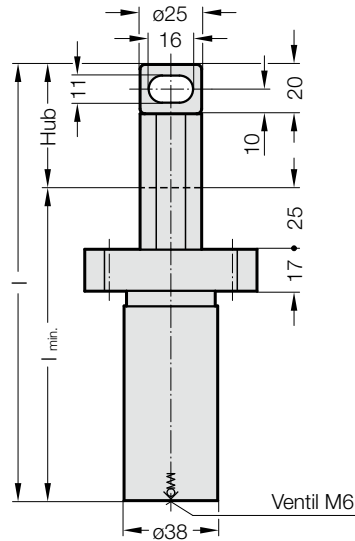


TEILEHEBER MIT BEFESTIGUNGSÖSE



2478.30. .2



Senkung für Zylinderkopfschraube M8(4x)

Beschreibung:

Gasnachfüllung, Reduzierung und Verbundanordnung sind über den Zylinderrohrboden möglich.

Hinweis:

Die Teileheber sind mit einer Gasdruckfeder der Type Power Line 2487.12.00170. ausgerüstet, die bei Verschleiß nicht reparabel ist und somit komplett ausgetauscht werden muss.

Anfangsfederkraft: 170 daN

Druckmedium: Stickstoff - N₂

max. Fülldruck: 180 bar

min. Fülldruck: 25 bar

Arbeitstemperatur: 0°C bis +80°C

temperaturabh. Kraftanstieg: ± 0,3%/°C

empfohlene max. Hübe / Minute:

ca. 40-100 (bei 20°C)

max. Kolbengeschwindigkeit: 1,6 m/s

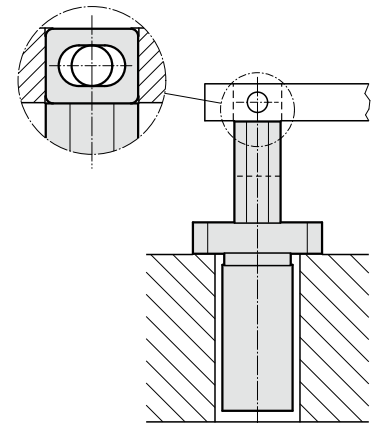
max. Nutzhub: 100%

Ermittlung der Federkräfte siehe Schaubilder.

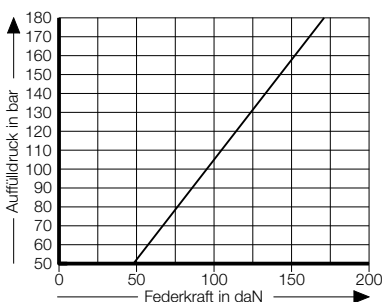
2478.30. .2

Teileheber mit Befestigungsöse

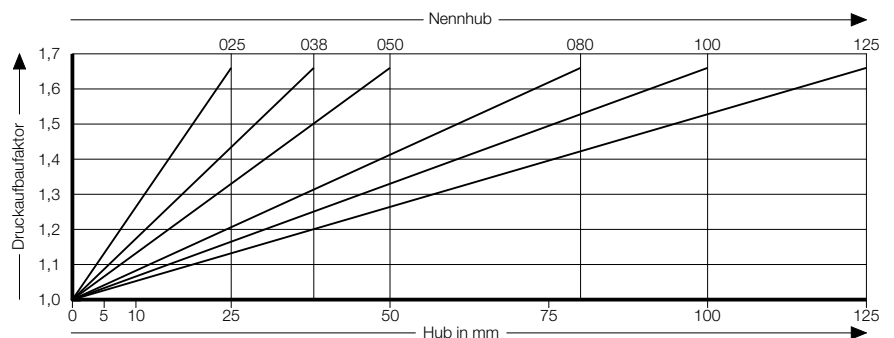
Bestell-Nummer	Hub _{max.}	l _{min.}	l
2478.30.00170.025.2	25	102	127
2478.30.00170.038.2	38	115	153
2478.30.00170.050.2	50	127	177
2478.30.00170.080.2	80	160	240
2478.30.00170.100.2	100	180	280
2478.30.00170.125.2	125	205	330



Anfangsfederkraft in Abhängigkeit vom Auffülldruck



Hubabhängiges Druckaufbaudiagramm



Druckaufbaufaktor gilt für hubabhängige Gasvolumenverdrängung ohne Einflussgrößen!