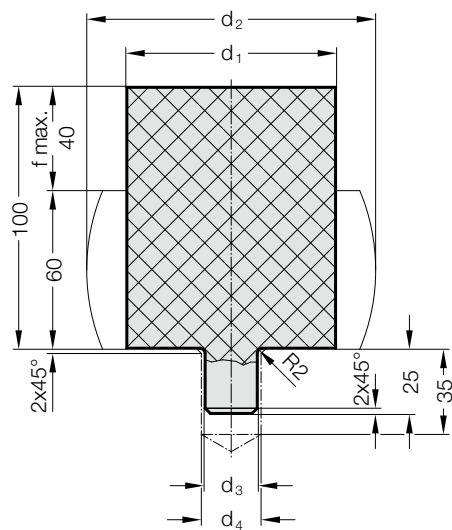


FEDERBLOCK, RUND

2531.7.



Beschreibung:

Die Federblöcke werden zum Abstellen und Einrichten von Werkzeugen benutzt und ersetzen Abscherbolzen.

Werkstoff:

FIBROFLEX®
Härte 95 Shore A

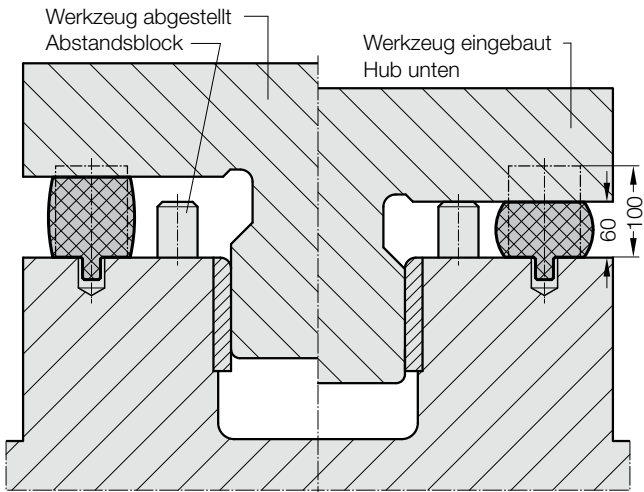
Beachte:

Federblöcke sind nicht für Dauerlastwechsel geeignet. Um Beschädigungen beim Abstellen der Werkzeuge zu vermeiden, müssen die Federblöcke so groß gewählt werden, dass sie das 1,5-fache des eigenen Werkzeuggewichtes tragen können (siehe Tabelle).

Durchführung:

- Beim Einrichten Stößel langsam in untere Stellung fahren.
- Werkzeug festspannen - Stößel durchfahren bis in obere Stellung. (Dabei wird der Federblock bis auf 60 mm zusammengepresst.)
- Nach dem Einrichten werden die Federblöcke entfernt und in Aufnahmen am Werkzeug abgelegt.

Einbaubeispiel



2531.7. Federblock, rund

Bestell-Nummer	d ₁	d ₂	d ₃	d ₄	f max.	Tragfähigkeit in daN bei f=20	Tragfähigkeit in daN bei f=25	Tragfähigkeit in daN bei f=40	zul. Werkzeuggewicht in kg bei 4 Federblöcken f=20/1,5-fache Sicherheit
2531.7.063	63	86	16	18	40	2.200	2.800	4.800	5.800
2531.7.080	80	111	20	22	40	3.500	4.600	8.500	9.300
2531.7.100	100	136	20	22	40	5.000	6.700	11.700	13.300
2531.7.125	125	171	25	28	40	7.600	9.400	18.900	20.200