

ELÉVATEUR



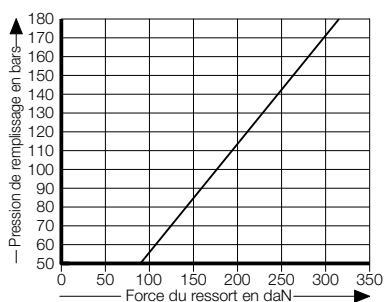
2478.10.

Elévateur

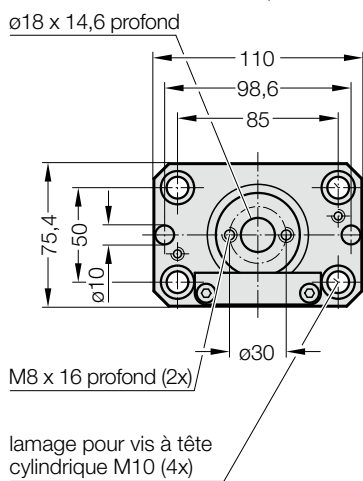
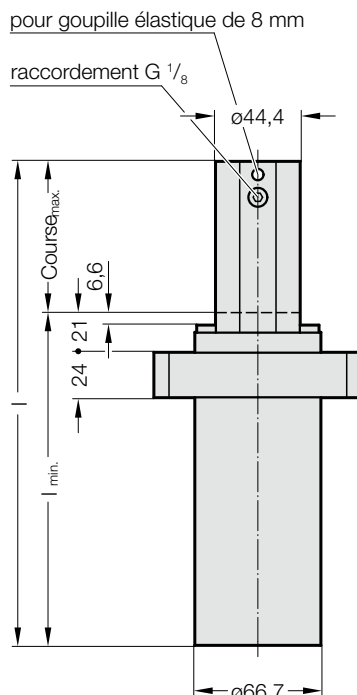
N° de commande	Course _{max.}	l _{min.}	l
2478.10.□□□□.025	25	121	146
2478.10.□□□□.050	50	146	196
2478.10.□□□□.080	80	176	256
2478.10.□□□□.100	100	196	296
2478.10.□□□□.125	125	221	346
2478.10.□□□□.150	150	246	396
2478.10.□□□□.163	163	259	422
2478.10.□□□□.175	175	271	446
2478.10.□□□□.200	200	296	496
2478.10.□□□□.210	210	306	516

*compléter avec la force initiale du ressort
 Identification de la force de ressort:
 Force initiale du ressort [daN] - Pression de remplissage [bar]
 .00050. - 28
 .00100. - 56
 .00150. - 84
 .00200. - 113
 .00250. - 141
 .00320. - 180

Force initiale du ressort en fonction de la pression de remplissage



2478.10.



Description :

La conception de la construction de tous les élévateurs des diverses classes de ressorts est la même ; les différentes forces de ressorts résultent exclusivement des différentes pressions de remplissage.

Remplissages d'appoint et réduction de la pression sont possibles par la tige du piston.

Remarque :

Fluide de pression : Azote- N₂

Pression max. de remplissage en gaz : 180 bar

Pression min. de remplissage en gaz : 25 bar

Température de fonctionnement : 0°C à +80°C

Augmentation de force en fonction de la température : ± 0,3%/°C

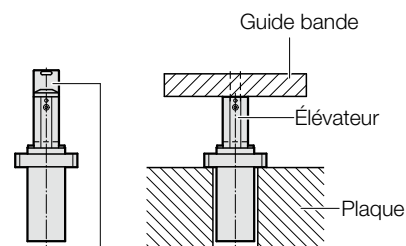
Nombre maximal recommandé de courses/minute : env. 80 à 100 (bei 20°C)

Vitesse maximale du piston : 1,6 m/s

N° de commande pour jeu de pièces détachées : 2478.10.00320

Pour déterminer la force du ressort voir les diagrammes.

Selon demande du client, livrable aussi non rempli, N° de commande 2478.10.00000....



2478.10.00320.01 Adaptateur de fixation commander séparément

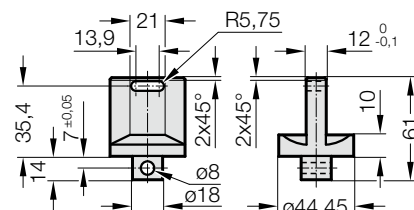
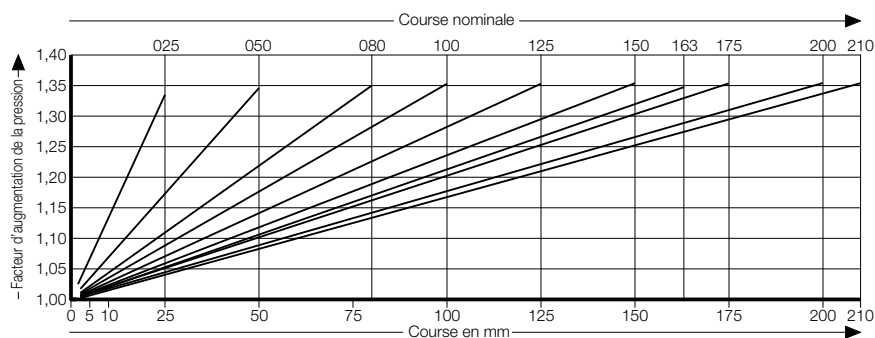


Diagramme d'augmentation de la pression en fonction de la course



Le facteur d'augmentation de la pression concerne les compressions du volume du gaz en fonction de la course, sans paramètres d'influence!