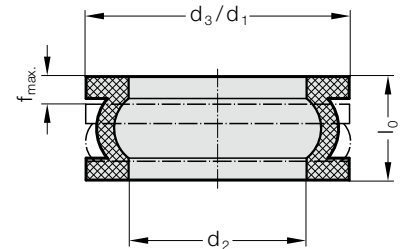


ELEMENT AMORTYZUJĄCY DO ZESPOŁU PODNOSZĄCEGO WG NORMY MERCEDES-BENZ



2478.20.20.3



Opis:

Element amortyzujący wykonany z elastomeru kopoliestrowego jest stosowany w w zespołach podnoszących narzędzi postępowych używanych w przemyśle samochodowym i do produkcji sprzętu AGD. Wzrost obciążeń wywieranych na śruby i sworznie kompensowany jest poprzez zastosowanie elementów amortyzujących. Zredukowana emisja hałasu to kolejny dodatkowy pozytywny efekt uboczny. Element amortyzujący można stosować – w zależności od wielkości siły lub skoku – również w dwóch warstwach.

Zalety:

- wysoka zdolność do kompensowania siły i energii
- niewielka skłonność do odkształcania (siadania)
- wysoka trwałość i niezawodność eksploatacji
- zdolność do tłumienia hałasu
- wysoka sprawność

Material:

Elastomer kopoliestrowy
jest dostarczany w 55 twardościach Shore D.

Dane techniczne:

Środowisko: Odporność na działanie drobnoustrojów, wody morskiej, chemikaliów.

Brak higroskopijności i pęcznienia.

Dop. zakres temperatur: -40°C do +90°C

2478.20.20.3 Element amortyzujący do zespołu podnoszącego wg normy Mercedes-Benz

Nr katalogowy	d_1	d_2	d_3	l_0	$f_{max.}$	W_3 [Nm/Skok]*
2478.20.20.3	39,5	32,2	39,6	12,6	3,6	4

Energia całkowita na skok