

SPRĘŻYNA GAZOWA POWERLINE

Uwaga:

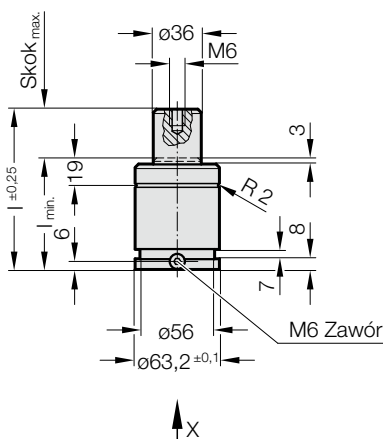
Siła początkowa sprężyny pod ciśnieniem 150 bar wynosi 1500 daN

Numer katalogowy zestawu naprawczego: 2487.12.01500

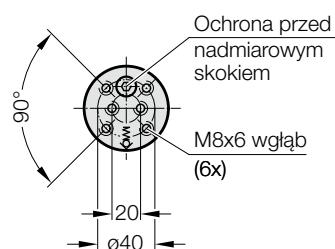
Sprężyna gazowa bez zaworu
Przykład katalogowy: 2487.12.01500..P

Medium podciśnieniem: azot – N₂
Maks. ciśnienie napełniania: 150 bar
Min. ciśnienie napełniania: 25 bar
Temperatura robocza: 0°C do +80°C
Zależny od temp.wzrost siły: ± 0,3%/°C
Zalec. maks. liczba skoków/min: ok. 50 do 100 (w temp. 20°C)
Maks. prędkość tłoka: 1,6 m/s

2487.12.01500.



Widok X

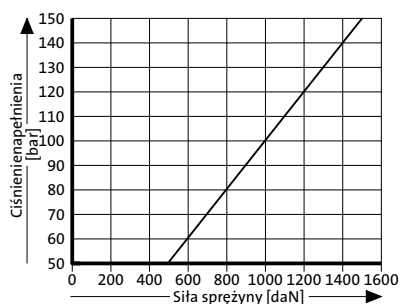


2487.12.01500.

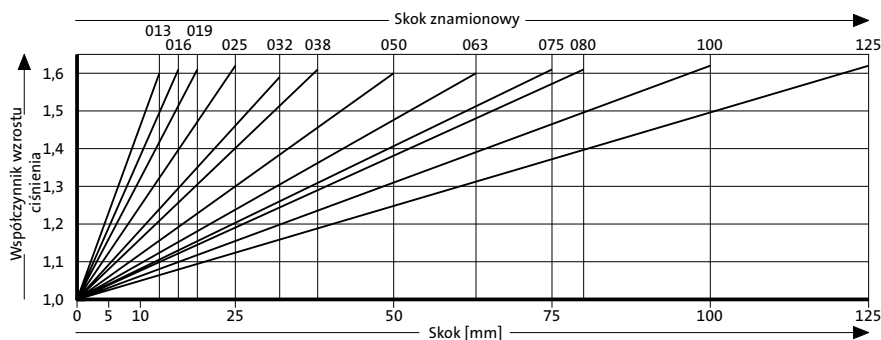
Sprężyna gazowa POWERLINE

Numer katalogowy	Skok _{max.} (s)	l _{min.}	l
2487.12.01500.013	13	57	70
2487.12.01500.016	16	60	76
2487.12.01500.019	19	63	82
2487.12.01500.025	25	69	94
2487.12.01500.032	32	76	108
2487.12.01500.038	38	82	120
2487.12.01500.050	50	94	144
2487.12.01500.063	63	107	170
2487.12.01500.075	75	119	194
2487.12.01500.080	80	124	204
2487.12.01500.100	100	144	244
2487.12.01500.125	125	169	294

Początkowa siła sprężyny w zależności od ciśnienia napełniania



Wykres ciśnienia w zależności od skoku



Współczynnik wzrostu ciśnienia odnosi się do naporu gazu rozprężającego się zależnie od wielkości skoku bez uwzględnienia wpływu czynników zewnętrznych!